

High Precision Turning
and Assembly Parts



PRODUCIAMO PER VOI

"Specializzati nelle lavorazioni conto terzi su disegno per piccole e grandi serie anche per particolari complessi, e vista la lunga esperienza nel settore metalmeccanico siamo in grado di garantire la qualità delle lavorazioni per un prodotto finale che risponda sempre alle esigenze del cliente"

Viviamo in una regione che è riconosciuta come distretto di eccellenza per la capacità delle sue aziende di produrre tecnologia e competenza tecnica. Siamo orgogliosi di fare parte di questa importante e virtuosa filiera produttiva con referenze importanti e riconosciute.

"Siamo azienda certificata ISO 9001"

WE PRODUCE FOR YOU

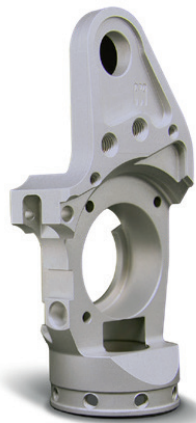
"Specialize in third-party customdesigned works, for small and large series, from simple to more complex parts and, given the long experience in the engineering industry, we are able to guarantee the quality of workings for a final product that always meets the customer's needs"

We live in a region that is recognized as a district of excellence for its companies' ability to produce technology and technical expertise. Proud to be part of this important and virtuous production chain with important and recognized references.

"We are an ISO 9001 certified company"



WWW.IMTORNERIA.IT



IL PARCO MACCHINE

Centri di lavoro

- Gildemeister GLD25 a 5 assi
- Sprint 32 Linear a 8 assi
- Citizen M32 V a 10 assi
- Sprint 20 Linear a 8 assi
- NakamuraSuper NTJ a 6 assi
+ asse «B» Range 182°
- Nakamura NTY3 a 12 assi
- Nexturn SA20P a 7 assi
- Tsugami HS327 -5AX a 8 assi
+ asse «B» Range 135°
- Nakamura WY-100 a 8 assi

Attrezzature varie e tornio da ripresa a 6 assi.

FLEET OF MACHINERY

Work center

- Gildemeister GLD25 at 5 axes
- Sprint 32 Linear at 8 axes
- Citizen M32 V at 10 axes
- Sprint 20 Linear at 8 axes
- Nakamura Super NTJ at 6 axes
+ axis «B» Range 182°
- Nakamura NTY3 at 12 axes
- Nexturn SA20P at 7 axes
- Tsugami HS327 -5AX at 8 axes
+ axis «B» Range 135°
- Nakamura WY-100 at 8 axes

Various equipments and 6 axes shooting lathes.



MATERIALI LAVORABILI

Lavoriamo materiali che vanno da Ø di 3 mm a Ø 65 mm.

I materiali utilizzati

Acciai

- Automatici:
AVP -AVZ -PR80
- Da cementazione:
C10 - 16NiCr4 - 18NiCrMo5
- Da tempra:
C40 - 39NiCrMo3
- Inossidabili:
AISI 303 -304 -316 -329
AISI 410 -416 -420 -430 -630
- Titanio
- HSX
- Impax

Materiali non ferrosi

- Ottone
- Bronzo meccanico/fosforoso
- Alluminio:
11S -Anticorodal -Ergal
AW6026/6060

Materiali Plastici

- PVC
- Teflon
- Ertalite
- Bachelite
- Delrin
- Peek



WORKABLE MATERIALS

We work materials ranging from Ø di 3 mm a Ø 65 mm.

The used materials

Steels

- Automatic:
AVP -AVZ -PR80
- From cementation:
C10 - 16NiCr4 - 18NiCrMo5
- By hardening:
C40 - 39NiCrMo3
- Stainless:
AISI 303 -304 -316 -329
AISI 410 -416 -420 -430 -630
- Titanium
- HSX
- Impax

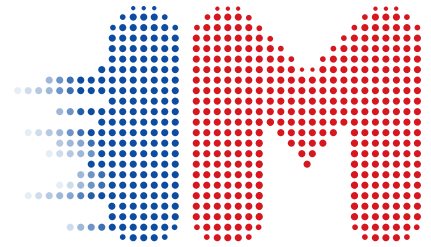
Non-ferrous materials

- Brass
- Mechanical phosphor bronze
- Aluminium:
11S -Anticorodal -Ergal
AW6026/6060

Plastic materials

- PVC
- Teflon
- Ertalyte
- Bakelite
- Delrin
- Peek





High Precision Turning
and Assembly Parts

ALTRE LAVORAZIONI

Per il completamento delle commesse seguiamo lavorazioni secondarie di foratura, filettatura, fresatura, raddrizzatura di alberi e tubi, sabbiatura e marcatura laser per rintracciabilità/logo.

Siamo attrezzati per effettuare montaggi meccanici di vario genere mediante attrezzature standard o costruite ad hoc.

Disponiamo di macchinari per lo sgrassaggio manuale dei particolari torniti nonché il lavaggio automatizzato.

OTHER WORKING

Per il completamento delle commesse eseguiamo lavorazioni di foratura, filettatura, fresatura, raddrizzatura di alberi e tubi, sabbiatura e marcatura laser per rintracciabilità/logo.

Siamo attrezzati per effettuare montaggi meccanici di vario genere mediante attrezzature standard o costruite ad hoc.

We have machinery for manual degreasing of turned parts as well as automatic washing.

PINZE PER MASCHIARE E ALESARE CBA

Le pinze CBA sono state studiate per effettuare operazioni di alesatura sui nuovi centri di lavoro e vanno a ottimizzare gli ingombri interni delle macchine per poter eseguire le lavorazioni con gli utensili motorizzati delle macchine a controllo numerico. Trovano applicazione anche nella maschiatura su centri di lavoro, ottimizzando l'attacco della filettatura distribuendo in modo uguale su ogni tagliente lo stesso sforzo di taglio, ottenendo filettature con miglior finitura e una durata utensile superiore al 150% delle filettature eseguite con i metodi tradizionali.

CBA TAPPING AND BORING PLIERS

The CBA grippers have been designed to carry out boring operations on the new machining centers and optimize the internal dimensions of the machines to be able to perform the machining with the motorized tools that nowadays have numerical control machines. They also find application in tapping on machining centers, optimizing the attachment of the thread by distributing the same cutting effort equally on each cutting edge, obtaining threads with better finish and a tool life of more than 150% of the threads performed with traditional methods.

PROTOTIPAZIONE RAPIDA

Abbiamo recentemente introdotto un servizio di prototipazione rapida attraverso la stampa 3D per offrire ai clienti le migliori soluzioni nelle lavorazioni su disegno conto terzi.

Modelli e dimensioni:

ZORTRAX M200:
volume 200 x 200 x 180mm
ELEGOO SATURN
volume 360 x 370 x 620 cm
ZORTRAX INVENTURE
volume 135 x 135 x 130 mm

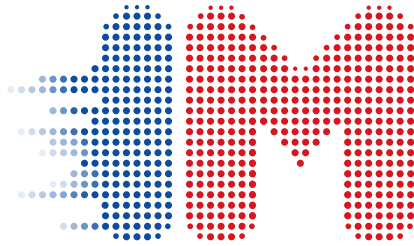
RAPID PROTOTYPING

We have recently adopted new rapid prototyping protocols using 3D printing, to offer our customers the best solutions in precision mechanical machining for third parties.

Models and size:

ZORTRAX M200:
200 x 200 x 180mm workspace
ELEGOO SATURN
360 x 370 x 620 cm workspace
ZORTRAX INVENTURE
135 x 135 x 130 mm workspace





High Precision Turning and Assembly Parts



CONTROLLO QUALITA'

Tutte le nostre lavorazioni sono condotte seguendo protocolli operativi collaudati, sicuri e certificati, utilizzando strumenti di misura di nuova generazione tra cui:

- altimetro Trimos Vertical
- altimetro LH-600D Mitutoyo
- tridimensionale Crysta Plus M443 Mitutoyo
- microscopio di misura Kestrel-Dynascope
- sistema di misurazione dimensionale tramite immagini Keyence IM6700
- profilometro CV3200 S4 Mitutoyo
- sistema di misurazione dimensionale ottico con sonda Keyence IM8020



QUALITY CONTROL

All our processes are carried out following tested, safe and certified operating protocols, using last generation measuring devices including:

- altimeter Trimos Vertical and
- altimeter LH-600D Mitutoyo
- three-dimensional Crysta Plus M443 Mitutoyo
- measuring microscope Kestrel-Dynascope
- dimensional measurement system using images Keyence IM6700
- profilometer CV3200 S4 Mitutoyo
- optical dimensional measurement system with probe Keyence IM8020

IM srl

Via A. Marzocchi, 7 | 40069 Zola Predosa BO | ITALY | Tel: +39 051 6166675 | info@imtorneria.com

WWW.IMTORNERIA.IT